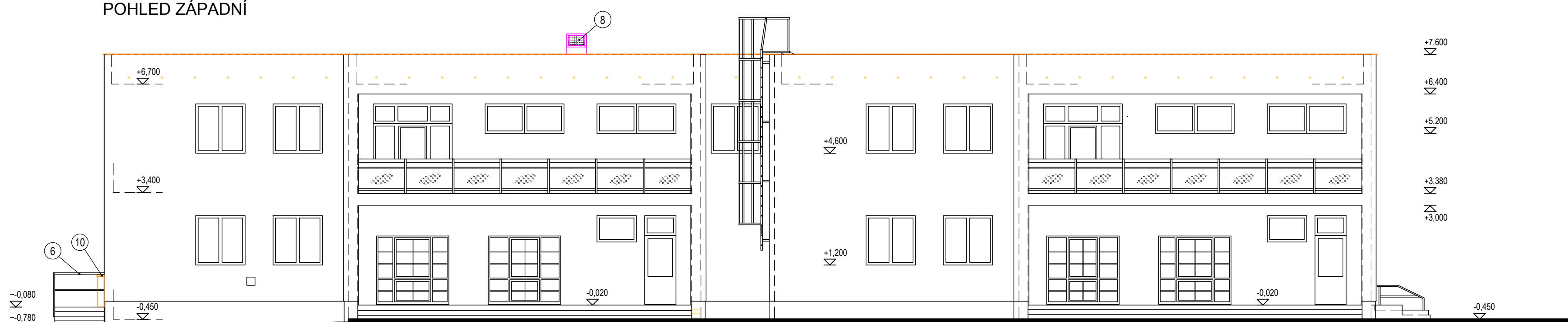


POHLEDY- bourací práce M1:100  
2 etapa



## 2.etapa

POHLED ZÁPADNÍ

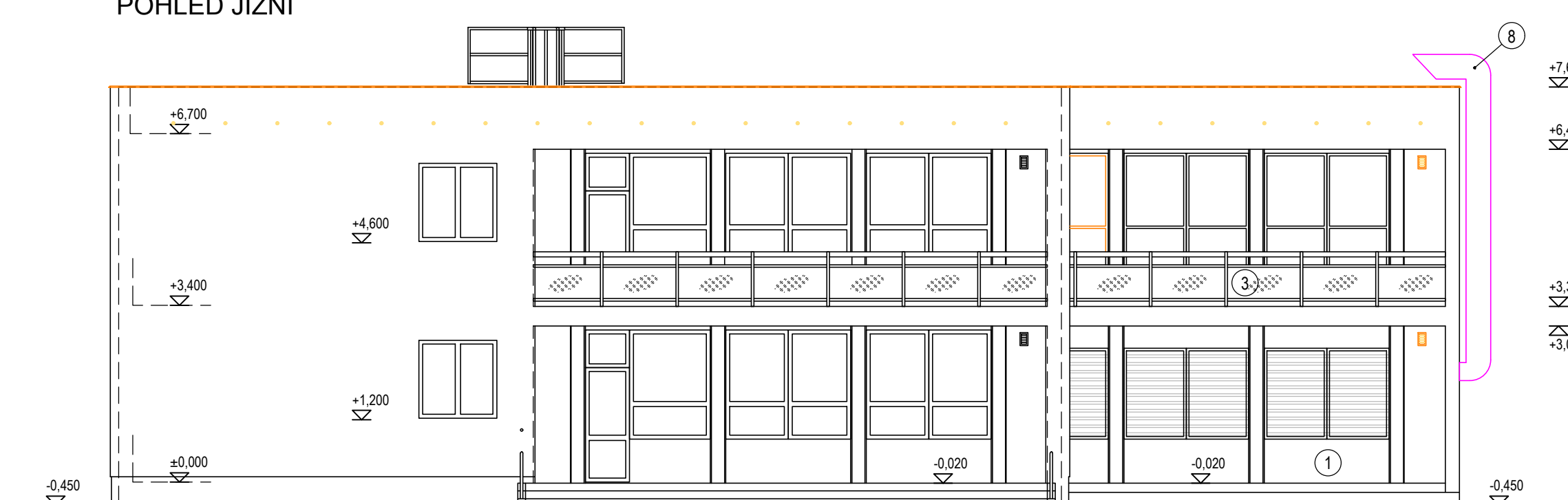


### LEGENDA

- LEGENDA
- ① BRÍZOLITOVÁ OMÍTKA
  - ③ DRÁTOSKLO V OCELOVÉM RÁMU
  - ⑥ ZÁBRADLÍ U RAMPY
  - ⑧ STÁVAJÍCÍ POTRUBÍ VZT
  - ⑩ ROZVADĚČ

-  STÁVAJÍCÍ KONSTRUKCE  
 STÁVAJÍCÍ OCELOVÉ KONSTRUKCE  
 DEMONTÁŽ VZT  
 BOURANÁ OKNA, DVEŘE

POHLED JIŽNÍ



VÝŠKOVÝ SYSTÉM Bpv ±0,000 = 223,45 m n. m. (stávající úroveň podlahy 1.NP)

REVIZE:	POPIS ZMENY:	DATUM:	VYPRACOVAL:

[illegible]